



ИНСТРУКЦИЯ ПО ПРИМЕНЕНИЮ СТАНКА ДЛЯ ФИКСАЦИИ И ОБРАБОТКИ КОПЫТ JUNIOR

Блокировка животного осуществляется с помощью системы хэдлока с центральной блокировкой, которые захватывают шею животного.

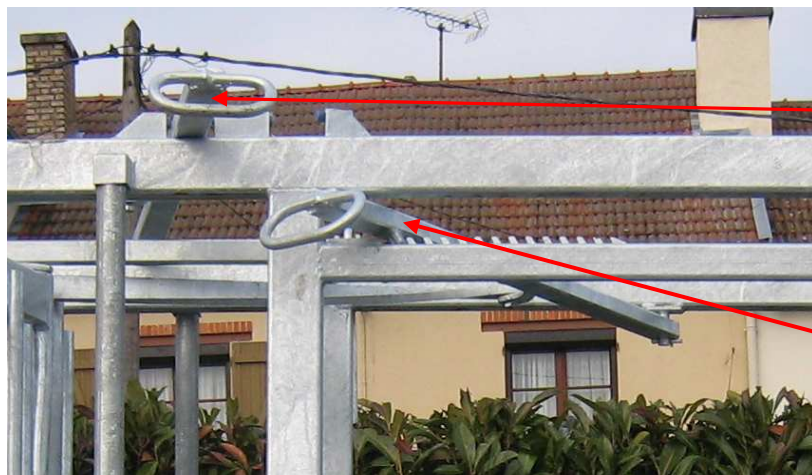


*Система хэдлока
для захвата шеи*

*Система передних
дверей*

Передняя дверь состоит из двух створок: она открывается посередине, освобождая тем самым проход, чтобы легко освободить животное.

Система захвата шеи и открытие дверей осуществляется с помощью 2 боковых рычагов, расположенных слева.



*Рычаг для управления
передней дверью*

*Рычаг для
управления
хэдлоком*

Система анти-возрата в данном случае не нужна, поскольку животное хорошо видит через вертикальные трубы двери и продвигаясь в станке, само блокируется на проходе, оно не видит систему хэдлока, расположенную спереди.

У фермера есть достаточно пространства для проведения различного типа ветеринарных процедур.

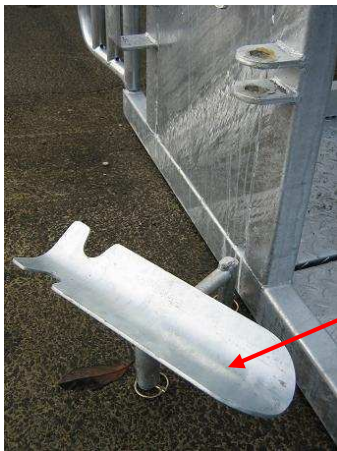
В передней части станка животное фиксируется поддерживающим ремнем, который входит в комплект станка. Данный ремень крепится на тяге, что обеспечивает быструю разблокировку. Наличие второго ремня не рекомендуется, так как может ранить вымя коровы, но по по желанию, мы можем включить вторую тягу для крепления дополнительного ремня.



Поддерживающий ремень

Для фиксации передних копыт, лебедка не рекомендуется, поскольку фермер обычно поднимает животное спередка, это ошибочно, поскольку животное ложится на бок.

Для фиксации передних копыт предназначен специальный коленчатый рычаг, который позволяет фиксировать копыта животного с правой и левой стороны. Копыто привязывается к коленчатому рычагу с помощью веревки.

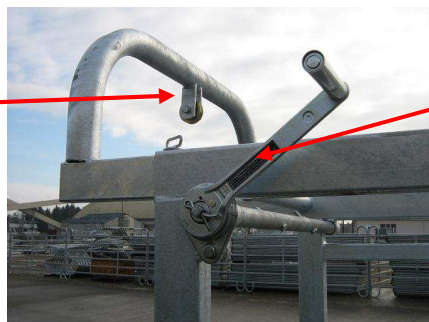


Коленчатый рычаг



Задние копыта фиксируются с помощью задней лебедки, переключины и веревки. Необходимо взять животное за подколенок, его поднять на уровне задней переключины (труба диам 35) и затем привязать к ней копыто.

Место для фиксации веревки



Задняя лебедка



*Задняя перекладина
(труба $\varnothing 35$ для фиксации
задних копыт)*

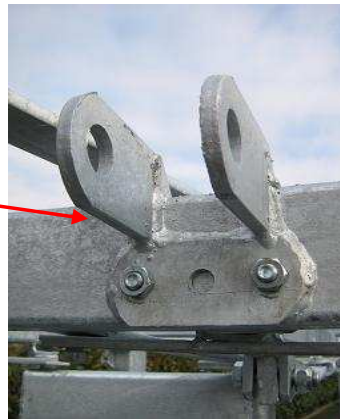


*Система
открытия боковых
панелей*

Для передвижения станка, предусмотрена система 3-х точечной подвески для фиксации к трактору.



*Система 3-х
точечной подвески
для фиксации к
трактору*



Главные преимущества станка JUNIOR :

- Прочная, надежная конструкция
- Легкий проход и фиксация животных
- Безопасность (отсутствия риска удушья)
- Поливалентность
- Бесшумность
- Простота в применении